

LA WAZETTE

The official Internal WAUTERS News



IN THIS ISSUE

Euroshop 2023, un grand succès

Parcel delivery

Micro markets

A -rated chillers

Check-out & Check-out
counters

Shelving & accessoires

Retail apps

New website

Euroshop 2023, un grand succès

by Ime

Plus de 3 000 clients et prospects ont visité le pavillon de Modern Expo intitulé SPRING IS COMING pendant l'EuroShop - le numéro 1 mondial du commerce de détail 2023 !

Nous remercions nos clients et nos prospects d'avoir visité notre stand et pour leurs commentaires positifs sur notre vision et nos produits.

Nous avons été impressionné par votre accueil à la nouveauté et votre volonté d'expérimenter et de créer le commerce de détail du futur avec Modern Expo !

Pour ceux qui n'étaient pas là, nous vous donnons un petit aperçu de notre stand.



PARCEL DELIVERY by MODERN EXPO

by Ime

L'industrie alimentaire a-t-elle un rôle à jouer dans les parcel lockers ?

Ce n'est sûrement pas uniquement un outils pour les transporteurs et l'industrie alimentaire, mais aussi l'industrie du Bricolage, la pharmacy, les jouets etc..auront un rôle à jouer.

Ces dernières années, le développement du commerce électronique et des achats en ligne ont entraîné une augmentation considérable des livraisons de colis. Cette évolution a accru les défis liés à la livraison du dernier kilomètre, en particulier dans les zones urbaines surpeuplées où les embouteillages et la pollution de l'air sont déjà problématiques.

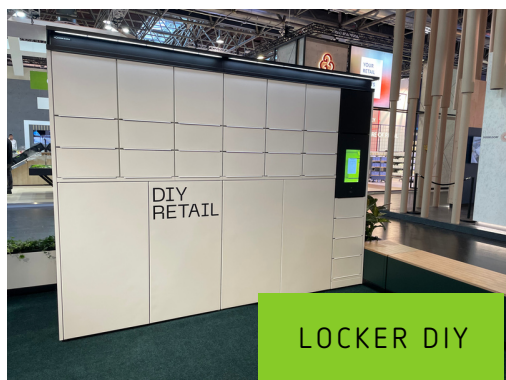
Un acteur inattendu est apparu dans ce débat : le secteur de la vente au détail. Alors que les détaillants sont traditionnellement engagés dans la vente de produits dans des magasins physiques, certaines entreprises ont étendu leurs opérations à la livraison de commandes en ligne. En mettant en place leur propre parcel lockers, les détaillants peuvent mieux gérer les défis logistiques de la livraison du dernier kilomètre. Ils peuvent utiliser leurs propres véhicules et garantir des itinéraires et des horaires plus efficaces. En outre, ils peuvent combiner leurs propres produits avec d'autres produits afin de générer davantage de revenus et de réduire l'empreinte carbone.

Un autre avantage pour les détaillants impliqués dans la livraison de colis est la possibilité d'offrir aux clients une meilleure expérience d'achat. En offrant une livraison rapide et fiable, les détaillants peuvent se différencier de leurs concurrents et améliorer la satisfaction clients.

L'ouverture de ces réseaux à des partenaires logistiques, permet également d'attirer de nouveaux clients dans les magasins physiques.

Il est certain que le secteur du commerce de détail jouera un rôle important dans la livraison de colis, mais il appartient à chaque détaillant de décider s'il vaut la peine de saisir cette opportunité. Dans un monde où l'efficacité et la satisfaction client sont de plus en plus importantes, il est intéressant de voir comment les différentes industries s'adaptent à ces circonstances changeantes.

MODERN EXPO a déjà plusieurs années d'expérience avec les principaux acteurs du marché. À Euroshop, ils ont montré qu'ils pouvaient offrir à la fois des terminaux de colis et une intégration complète, et ce pour les différentes branches du commerce de détail : alimentation, bricolage, pharmacie, livres, technologie, jouets, mode, animaux,



PARCEL DELIVERY by MODERN EXPO

by Ime

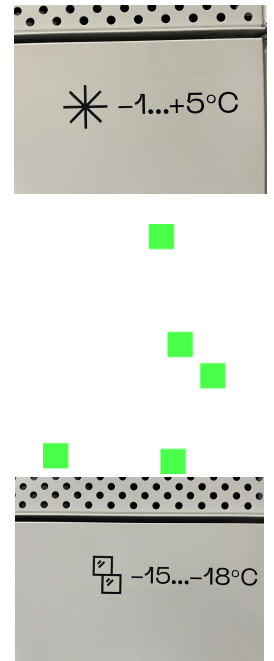


LOCKER LOCAL

LOCKER CLASSIC



LOCKER FOOD RETAIL



MICRO MARKETS by MODERN EXPO

by Ime

Les principaux formats de magasins sont en constante évolution. Il y a d'abord eu les hypermarchés, puis les supermarchés et les discounters, et aujourd'hui les magasins de proximité et le commerce électronique. Il est clair que les formats deviennent plus petits et plus proches du client. Selon les tendances du commerce de détail, la prochaine étape de l'évolution du commerce de détail sera le micromarché, c'est-à-dire un magasin autonome situé à proximité immédiate du client.

L'essor des micro-marchés s'explique par plusieurs facteurs. Tout d'abord, l'évolution des habitudes client : les gens recherchent plus de commodité lorsqu'ils font leurs courses. Ils veulent pouvoir accéder rapidement et facilement aux produits dont ils ont besoin, sans avoir à se déplacer. Les micromarchés offrent une solution à ce problème en proposant une expérience d'achat pratique et locale.

Deuxièmement, les progrès technologiques ont rendu plus facile et plus efficace la création et l'exploitation d'un micromarché. Les systèmes de caisse automatisés est un exemple. Enfin, la pandémie de COVID-19 a accéléré la tendance à la création de petits magasins locaux. De nombreux consommateurs privilégient les achats locaux et le soutien aux petites entreprises, et les micromarchés offrent un moyen d'y parvenir tout en bénéficiant de la commodité d'un plus grand détaillant.

La prochaine étape du développement du commerce de détail est le micromarché. Ces petits magasins autonomes sont appelés à devenir de plus en plus courants. Les détaillants qui sauront s'adapter à cette évolution seront bien placés pour réussir dans les années à venir.



MICRO MARKETS by MODERN EXPO

by Ime



Les frigos classe "A" by MODERN EXPO

by Ime

L'utilisation de réfrigérateurs plug-in dans les magasins est essentielle pour conserver les produits frais et à la bonne température. Toutefois, l'efficacité énergétique étant la principale préoccupation dans le monde d'aujourd'hui, les détaillants optent pour les réfrigérateurs plug-in de classe A comme solution durable.

L'un des principaux avantages des réfrigérateurs plug-in de classe A est leur efficacité énergétique. Par rapport aux réfrigérateurs traditionnels, les modèles de classe A consomment jusqu'à 65 % d'énergie en moins, ce qui permet aux détaillants de réaliser d'importantes économies. En outre, les réfrigérateurs de classe A émettent moins de CO₂, ce qui en fait une option plus respectueuse de l'environnement.

Un autre avantage des réfrigérateurs plug-in de classe A est leur adaptabilité. Ces réfrigérateurs peuvent être facilement intégrés dans l'agencement d'un magasin, ce qui les rend idéaux pour les petits espaces ou les espaces de forme irrégulière. Ils sont également disponibles en différentes tailles, ce qui permet aux détaillants de choisir facilement un réfrigérateur qui répond à leurs besoins spécifiques.

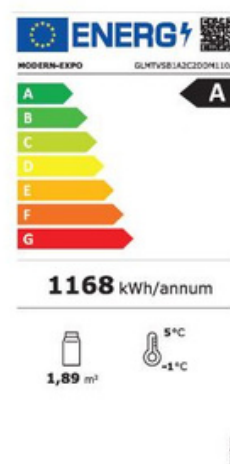
Les réfrigérateurs plug-ins de classe A sont également conçus pour être plus conviviaux pour les détaillants. Ils sont équipés d'étagères réglables et d'un éclairage, ce qui facilite l'organisation et la présentation des produits. En outre, ces réfrigérateurs sont dotés de fonctions intégrées qui facilitent le contrôle et l'entretien de la température, garantissant ainsi que les produits sont toujours conservés à la température optimale.

Enfin, les réfrigérateurs plug-in de classe A constituent une option plus durable pour les détaillants. Ils sont conçus pour durer plus longtemps et nécessitent moins d'entretien que les réfrigérateurs traditionnels, ce qui réduit les remplacements et les déchets.

Les avantages des réfrigérateurs plug-in de classe A en font un choix judicieux pour les détaillants qui recherchent une solution durable et efficace à leurs besoins de réfrigération. Grâce à leurs coûts énergétiques réduits, à leur adaptabilité à leurs fonctions conviviales et à leur impact réduit sur l'environnement, les réfrigérateurs de classe A sont l'avenir de la réfrigération en magasin.

COOLES SLIMDECK PRO A

energy-efficient vertical multidecks with plug-in cooling system



"Les frigos classe "A" by MODERN EXPO

by Ime



A-rated Fridges



CHECKOUT & COMPTOIR by MODERN EXPO

by Ime

Les magasins de proximité sont le format d'achat le plus populaire pour les consommateurs modernes, en raison de leur combinaison d'accessibilité, de choix, de rapidité, de prix abordables et d'options de paiement pratiques.

Les personnes qui se rendent dans les magasins de proximité disposent souvent de peu de temps, sont pressées et sont donc enclines à faire des achats impulsifs. Des études montrent qu'environ 87 % des acheteurs ont effectué un achat impulsif à la caisse. Lorsque les clients font la queue, une bonne présentation des produits, combinée à un éclairage sans erreur, à des marquages de couleur et à des promotions vidéo affichées sur des écrans LED, peut certainement conduire à des achats impulsifs de petits articles tels que des bonbons ou des magazines.

La ligne de caisses PULSAR est la solution idéale pour créer une zone de caisses moderne et multifonctionnelle dans un magasin de proximité. Sa conception modulaire permet de placer différentes configurations de comptoirs, de réfrigérateurs, de modules de hot-dogs et même d'une caisse automatique ROTO sur une même ligne, complétée par des solutions d'étagères arrière multifonctionnelles.

Avec PULSAR, les propriétaires de magasins de proximité peuvent créer une expérience de caisse transparente et efficace pour leurs clients, tout en encourageant les achats impulsifs.

La conception flexible de PULSAR permet aux détaillants de répondre facilement à l'évolution des besoins et des préférences des clients. La zone de caisse peut être personnalisée pour afficher les nouveaux produits, les promotions et les campagnes. Les détaillants peuvent ainsi optimiser en permanence leur zone de caisse et maximiser leurs ventes.

En résumé : la ligne de caisses PULSAR est une excellente solution pour les commerces de proximité modernes qui souhaitent optimiser leur zone de caisses et stimuler les achats impulsifs.

Grâce à sa conception modulaire, son adaptabilité et ses caractéristiques écologiques, PULSAR peut aider les détaillants à garder une longueur d'avance sur la concurrence et à répondre aux besoins changeants de leurs clients.



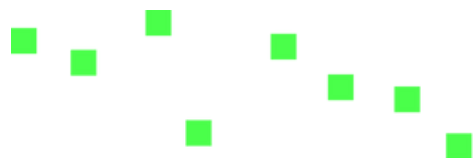
CHECKOUT & COMPTOIR by MODERN EXPO

by Ime



RAYONNAGE & ACCESSOIRES by MODERN EXPO

by Ime



Les rayonnages sont la base de tout magasin. Ils permettent une présentation organisée, accessible et visuellement attrayante des produits.

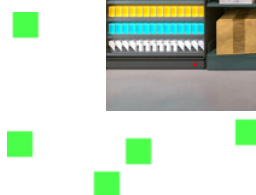
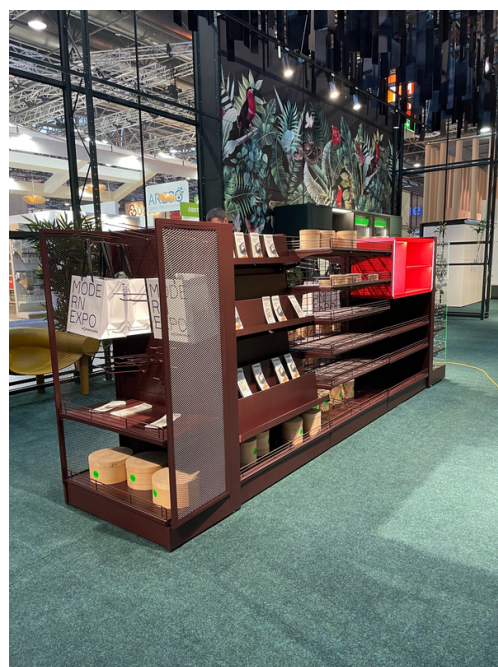
Cela permet d'attirer les clients et d'encourager les achats.

Les détaillants doivent être en mesure de répondre rapidement à l'évolution des besoins et des préférences des clients. Cela nécessite une approche flexible.

L'utilisation efficace de l'espace de vente est un autre principe de la rentabilité d'un détaillant. En utilisant des systèmes d'étagères appropriés, les détaillants maximisent la surface disponible pour la présentation des produits.

Modern Expo peut d'ores et déjà fournir les systèmes standard : le système à pas de 25 mm et le système à pas de 50 mm. Vous pourrez les découvrir :

- Le système FS, un système à pas de 25 mm avec une solution à dos central
- Le système KM, un système à pas de 25 mm avec une solution de panneau arrière
- Le système SG50, un système au pas de 50mm (compatible avec les autres systèmes au pas de 50 standard sur le marché)".



RAYONNAGE & ACCESSOIRES by MODERN EXPO

by lme



A chaque fois, vous trouverez des accessoires sympas dans la gamme de Modern Expo. Des accessoires qui donnent de la couleur à vos rayons et à votre magasin.

Des éléments qui attirent l'attention sur vos produits.

Il y a le module donut/pain. Une vitrine en verre que vous pouvez monter sur votre étagère existante.

Ou le module où vous mettez en valeur un produit particulier. Idéal pour présenter un produit en promotion.

Il est très important d'attirer l'attention du client sur certains produits.

Mettre en évidence certaines zones. Des panneaux de finition éclairés ou des cadres visibles peuvent certainement y contribuer.



APPLICATIONS RETAIL by MODERN EXPO

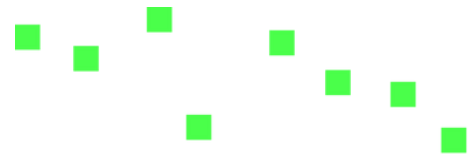
by Ime

Modern Expo a également présenté deux applications qui peuvent faciliter la vie des détaillants.

MODEX est une application (application web / en ligne) qui vous permet de dessiner intuitivement un espace commercial.

À partir d'un plan existant ou d'un nouveau plan, vous pouvez créer et remplir l'espace souhaité.

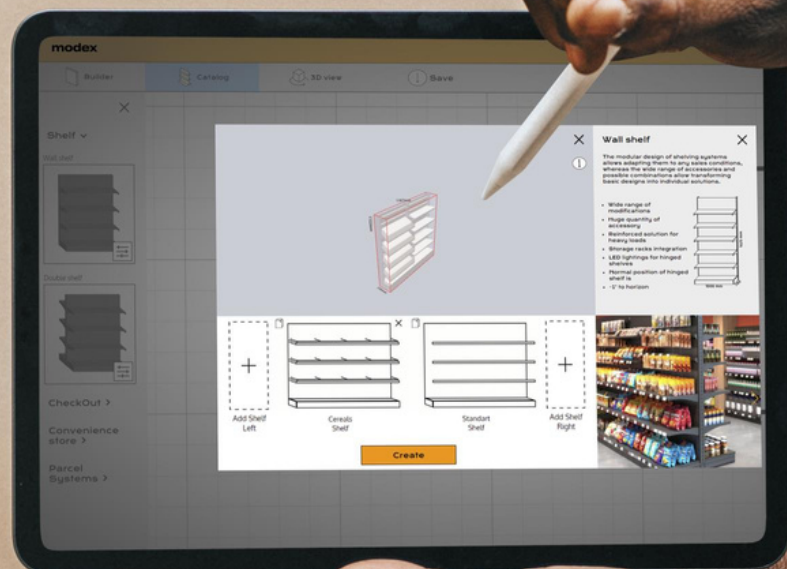
Vous obtenez ainsi un aperçu complet de l'espace et de tous ses éléments en 3D.



MODEX

MODEX

includes an **extensive catalogue of perfectly designed equipment models** by Modern Expo: from various shelving systems to refrigeration and checkout units.



APPLICATIONS RETAIL by MODERN EXPO

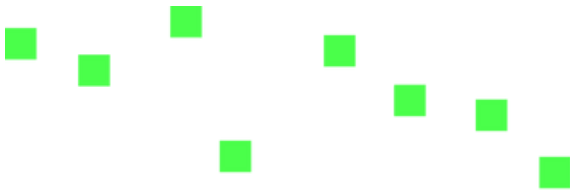
by Ime

SUPPA est une plate-forme de communication pour diriger et gérer l'organisation quotidienne de votre magasin, de votre personnel et de ses tâches.

Elle se compose de deux modules :

SUPPA TEAM : l'application pour planifier et améliorer l'efficacité de votre personnel.

SUPPA ADMIN : le tableau de bord qui permet au gérant d'avoir une vue d'ensemble de son (ses) magasin(s).



TASKS



COMMUNICATION



SCHEDULE

SUPPA by Modern Expo is your assistant in running a store!





Leading the transformation

of the **retail** and **logistics** landscape

discover our new website



<https://www.wauters-id.be/>